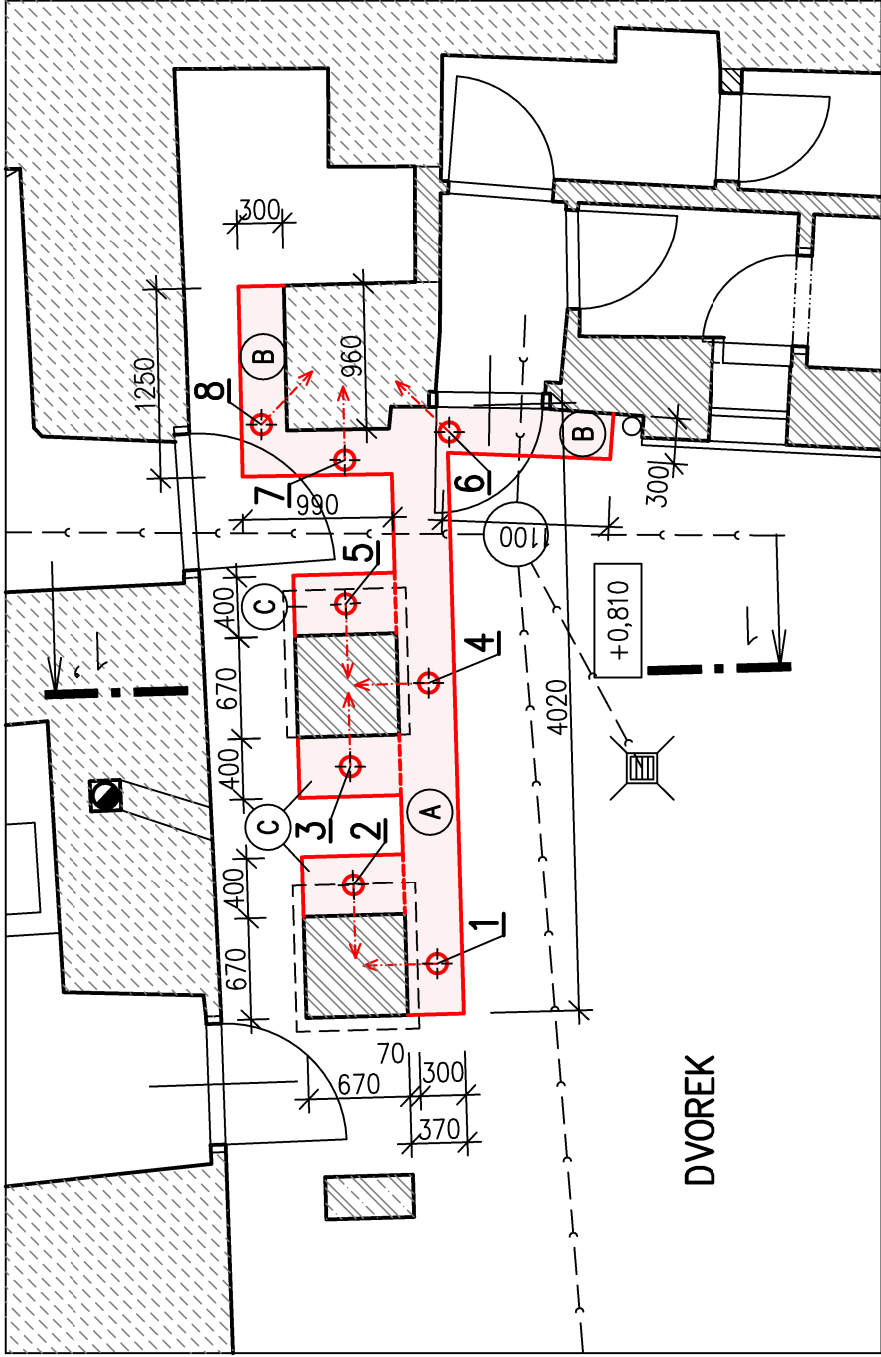


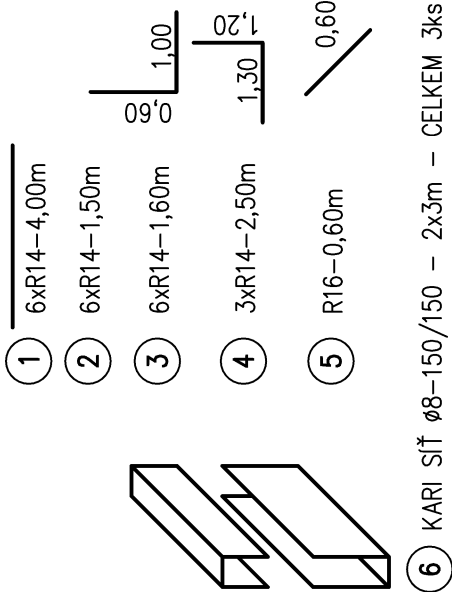
PŮDORYS 1:50



POZNÁMKY:

- PROVEDENÍ STATICKÉHO ZAJIŠTĚNÍ OBJEKTU MŮŽE PROVÉST POUZE SPECIALIZOVANÁ FIRMA PROVÁDĚJÍCÍ STATICKÉ ZAJIŠTĚNÍ STAVEB POMOCÍ MIKROPILOTÁŽE
- ROZMÍSTĚNÍ MIKROPILOT A TVAR PŘEVÁZKY JSOU POUZE DOPORUČENÉ, PŘESNÝ TVER A ROZMÍSTĚNÍ URČÍ SPECIALIZOVANÁ REALIZAČNÍ FIRMA NA ZÁKLADĚ PRŮZKUMU ODKRYTÝCH KONSTRUKCÍ BĚHEM PROVÁDĚNÍ VÝKOPOVÝCH PRACÍ
- POPIS TECHNICKÉHO ŘEŠENÍ VIZ. "STANOVISKO STATIKA, DIAGNOSTIKA, DOPORUČENÁ ŘEŠENÍ"
- NA DNO VÝKOPU PROVÉST VYROVŇAVACÍ BETON C16/20 TL. 50mm
- PO PROVEDENÍ PŘEVÁZKY ZASYPAT VÝKOP VYKOPANOU ZEMINOU, HUTNIT PO VRSTVÁCH 20MPa
- TRHLINY VE ZDIVU A KLENBÁCH U PODCHYCNÝCH PILÍŘŮ BUDOU "SEŠÍTÝ" HELIKÁLNÍ VÝZTUŽÍ
- DETAILNÍ POPIS VČETNĚ OPRAVY KLENB VE 2.np VIZ TECHNICKÁ ZPRÁVA

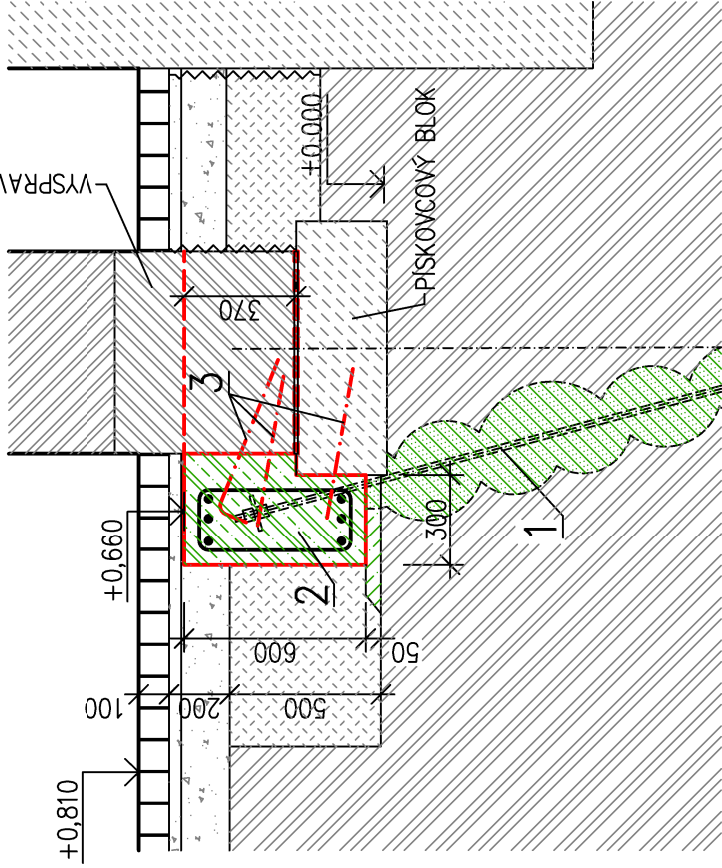
SCHÉMA VÝZTUŽE:



VÝKAZ VÝZTUŽE:

POL.	Ø	DL.	K.S.	10505	
				ØR14	ØR16
1	R14	4000	6	24,00	
2	R14	1500	6	9,00	
3	R14	1600	24	38,40	
4	R14	2500	6	15,00	
5	R16	600	90		54,00
CELKEM				bm	86,40
				kg/bm	1,21
				kg	104,54
				kg	189,86

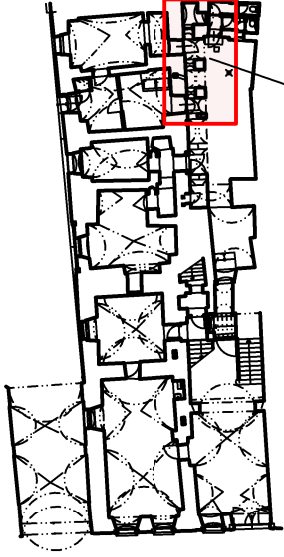
ŘEZ 1-1' 1:25



VYSPRAVENÉ ZDIVO

ŘEŠENÁ OBLAST

SCHÉMA PŘÍZEMÍ:



LEGENDA:

- CIHELNÉ ZDIVO (CP)
- KAMENNÉ ZDIVO (OPUKA)
- BETON C20/25 XC2

1 Ø → ZAVRTÁVANÁ INJEKTOVANÁ MIKROPILOTA Ø130mm DÉLKY 6,0m

2 PŘEVÁZKA – ŽELEZOBETONOVÝ TRÁM, BETON C20/25 XC2, VRCH TRÁMŮ +0,660m

PODÉLNÁ VÝZTUŽ 6xR14, KARI SÍŤ Ø8–150/150, KRYTÍ 50mm

ÚSEK A 370x600mm

ÚSEK B 300x600mm

ÚSEK C 400x370mm

3 VLEPENÁ VÝZTUŽ 3x R16–0,6m PO 300mm

Výškový systém místní

PROJEKTANT	VYPRACOVAL	KONTROLOVAL		
			FORMÁT	2 A4
			DATUM	07.2022
			ÚČEL	DPS
			MĚŘÍTKO	1:50
			Č.ZAKÁZKY	1421/04/2022
			ZMĚNA č.	
			ČÍSLO KOPIE	
			ČÁST DOK.	ČÍSLO VÝKRESU
			01–D.1.2	104

VÝKRES STATICKÉHO ZAJIŠTĚNÍ